

NSP
improves the working
environment clothes



Nクール®ウェア
ホームページ

<https://www.workwear.kkns.jp/>

Nクールウェア 2026



NSPホームページ
<https://www.kkns.jp>

楽天市場に出店中!
Rakuten



株式会社 エヌ・エス・ピー 楽天直営店
<https://www.rakuten.co.jp/nsp-ncoolwear/>

お問い合わせは



26.01.51.450SUN



COOL WEAR 2026



NSP
株式会社 エヌ・エスピー

本社
〒508-0101
岐阜県中津川市苗木9167
TEL (0573) 67-2121(代)
FAX (0573) 67-2124



History

NSPファン付きウェアは、発売以来10年以上、お客様の声を反映して、より涼しく機能的に進化を遂げてきました。

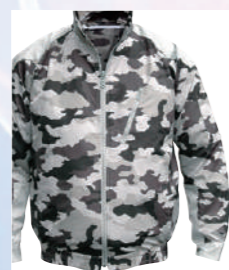
2012

ファン付きウェア
販売開始



2014

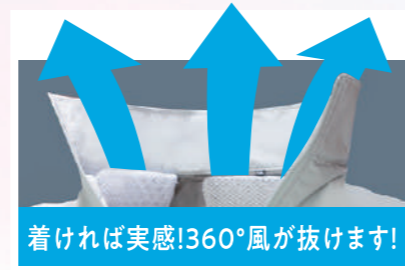
NSPオリジナル仕様
販売開始



立ち襟
補強あり
チタン仕様

2015

エリスペーサー仕様
販売開始



着ければ実感!360°風が抜けます!

2019

上部ファン仕様
販売開始



2020

ジェットスペーサー仕様
販売開始



Nクール®ウェアへ名称変更

2025

脇ファン仕様
販売開始



Original feature

オリジナル機能

<p>ジェット スペーサー® P07~08</p>	<p>スーパーチタン コーティング™ P09</p>	<p>上部ファンの 特長 P10</p>
<p>脇ファンの 特長 P11~12</p>	<p>3Dエリ P13</p>	<p>ターンナップ 裾 P14</p>

涼しさを追求した 独自のエアスルーテクノロジー! ファン付ウェアの最適解!

ものづくり企業エヌ・エス・ピーが涼しさにこだわり、お客様の「欲しい!」をカタチにして進化させた電動ファン付ウェア、それが **Nクールウェア** です。

ないものはつくればいい ~欲しい!をカタチに~

新商品特集	2026年新商品特集(脇ファンタイプ)	03-06	オプション品	ジェットスペーサー®	37
機能説明	ジェットスペーサー®の特長	07-08	脱着フード		37
	スーパーチタンコーティング™の効果	09	腰スペーサー2		37
	上部ファンの特長	10	Nクール® ひんやりベスト	ひんやりベスト・バック	38
	脇ファンの特長	11-12	水冷ベスト・バッテリー		38
	3Dエリの特長	13	電装部品	20V関連	39-40
	ターンナップ裾の特長	14	12V関連	41-42	
商品一覧	脇ファンシリーズ	15-16	9V関連	43	
	上部ファンシリーズ・アイコン一覧・型番説明	17-18	デバイス対応表	44	
脇ファン・ベスト	NC-1153(前後フルハーネス対応)	19-20	デバイス対応表他	ファンメンテナンス	44
	NC-1163	19-20	関連商品		44
	NC-3143	21-22	Nクール®ウェアサイズ表 各種注意事項	サイズ表	45
	NC-3073(高視認・反射材)	21-22	安全上のご注意		45
脇ファン・半袖	NC-1143	23-24	Nヒート®シリーズ	Nヒートベスト・発熱体	46-48
	ND-1143	23-24	アシストスーツ	タスケル	49
	ND-1153(前後フルハーネス対応)	25-26	会社説明	会社説明	50
	ND-1163	25-26			
脇ファン・長袖	NA-1143	27-28			
	NA-1153(前後フルハーネス対応)	27-28			
	NA-1163	29-30			
	NA-3073(高視認・反射材)	29-30			
	NA-7163	31-32			
	NA-8163(難燃・制電)	31-32			
上部ファン・ベスト	NA-2163	33			
	NA-4163(制電)	33			
	NC-1072(反射材)	34			
上部ファン・半袖	NC-1142	34			
	NC-1152(前後フルハーネス対応)	35			
上部ファン・長袖	ND-1142	35			
	NA-1142	36			
	NA-1152(前後フルハーネス対応)	36			



特許、意匠、商標 出願28件、登録13件
「Nクール」「Nヒート」は株式会社エヌ・エス・ピーの登録商標です。
登録番号: (Nクール:5913819,6352560) (Nヒート:6438907)

2026
NEW
PRODUCT

脇ファンタイプ
ベスト

WORKVEST



New

NC-1163 →P19

現場でも車両でも、動きやすさと涼しさを両立。胸フラップポケット付き脇ファンタイプで、夏の作業を快適に。



NC-1153 →P19

ターンナップ裾で風漏れを抑え、長時間の作業でも快適フィット。フルハーネス装着時も腕の可動域を確保。脇ファンタイプで冷却効率と作業性を両立。



NC-3073 →P21

林業や道路工事など、視認性が求められる現場に最適。反射材付きで安全性を確保し、長時間作業でも快適な着心地。



NC-3143 →P21

屋内作業や日常使いに最適。シンプルでリーズナブルだから、毎日の作業をもっと快適にします。

New



ND-1143

→P23

車両運転にも最適な脇ファンタイプで涼しさをスマートにキープ。ターンナップ裾で風漏れを防止。締め付け感なく、裾のすり上がりも軽減。



ND-1163 →P25

胸フラップポケット付き脇ファンタイプで、作業中の快適性を最大化。ファン位置が動作の妨げにならず、集中力を維持。



ND-1153

→P25

風漏れを防ぎながら、締め付けず快適にフィットするターンナップ裾。前後フルハーネス対応で、長時間の高所作業でも快適性と動きやすさを確保。



2026
NEW
PRODUCT

脇ファンタイプ
半袖

SHORT SLEEVES

2026
NEW
PRODUCT

脇ファンタイプ
長袖

LONG SLEEVES

New



NA-1143 →P27

ファンが邪魔にならない脇ファンタイプで、涼しさと動きやすさを両立。風を逃さず、締め付けず、ズレにくい、快適さを追求したターンナップ裾。



NA-1163 →P29

高温下でも冷却性能を発揮する脇ファンタイプ。胸フラップポケット付きでツールの携帯性も確保し、現場作業を支援。



NA-1153 →P27

ターンナップ裾で風漏れを抑え、長時間の作業でも快適フィット。前後フルハーネス対応・脇ファンタイプで冷却効率を高めつつ、安全性と作業性を両立。

New



NA-3073

→P29

反射材が暗所での存在感を高め、事故リスクを軽減。視認性を高め、安全性を確保しながら涼しさも両立。



NA-8163 →P31

難燃性と制電性に優れた素材を使用。脇ファンタイプで動きやすさと冷却性能を兼ね備えた、現場仕様の一篇。



NA-7163

→P31

吸汗性に優れた綿混素材と脇ファンタイプで、汗ばむ季節も快適。涼しさと動きやすさを両立した現場対応モデル。



2026
NEW
PRODUCT

脇ファンタイプ
長袖

LONG SLEEVES

機能説明 I ジェットスペーサー®の特長①

ジェットスペーサー 風路確保で涼しさ間違い!

型式名：NZ-NCLSP **特許登録済**

Nクールウェアは背中と肩の**特殊スペーサー**により、立体的に風路を形成し背中から首筋へ風を通す設計となっています。

独自の円筒形スペーサーがいつでも風路を確保!!

※素材：発泡ポリエチレン

※ウェアの仕様によりスペーサーの本数が異なります。
 ※洗濯の際は、ウェアのファスナーを閉め、ネットに入れて洗って下さい。
 ※服の種類によってスペーサーの色が変わる場合があります。

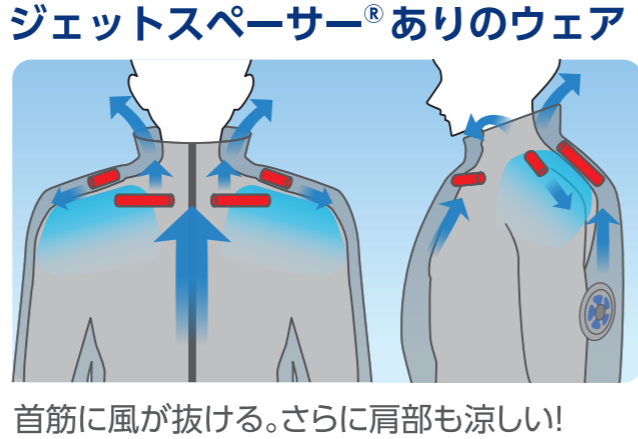
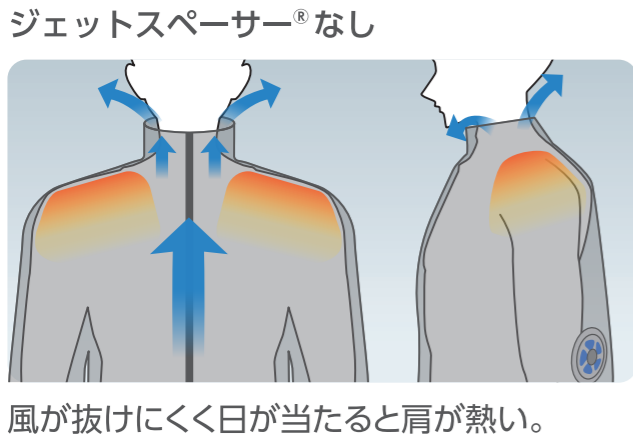


風路確保で涼しさ間違い!

脇ファン / 上部ファン ジェットスペーサー® 配置箇所



ジェットスペーサー着用イメージ



機能説明 I ジェットスペーサー®の特長②

Nクールウェアはただ涼しいだけではありません。従来品では涼しさが得られなかった場面でも確実に効果を発揮します。

Point ① ウェアの上にフルハーネスや刈払機を着用しても風が流れます。

- フルハーネス**
- 上からフルハーネスを着用しても、ウェア内に空間を確保し風が流れます。
 - 従来のフルハーネスの上にウェアを着用するタイプのような着脱の難しさも無く、フルハーネスの着用が一目瞭然で安全管理も向上します。



Point ② 首筋を流れる大風量、屈んだ姿勢でも風が流れます。

- 屈み姿勢**
- 屈み姿勢でもウェア内に空間を確保し風が流れます。
 - 屈み姿勢の作業が多い建設現場や農作業等におすすめです。



機能説明Ⅱ スーパーチタンコーティング™の効果

スーパーチタンコート スーパーチタンコーティング™

業界最強クラスの遮熱性能
20℃以上の遮熱を実現!

(JIS L 1951遮熱試験)

耐水圧 約26,000mm

(JIS L 1092 B法 耐水圧試験)

※一部商品ではスーパーチタンコーティング™されていないものがあります。



遮熱試験

遮熱性能 S55 遮熱率 S55 (55%以上65%未満)

JIS規格	一般的な目安
S55	高性能な遮熱カーテンの遮熱率はこれに当たります。
S45	遮熱性をうたう遮熱カーテンはこれ以上の遮熱率があります。
S35	一般的な日傘 遮熱効果があるのは35%以上が目安と言われます。

遮熱試験結果

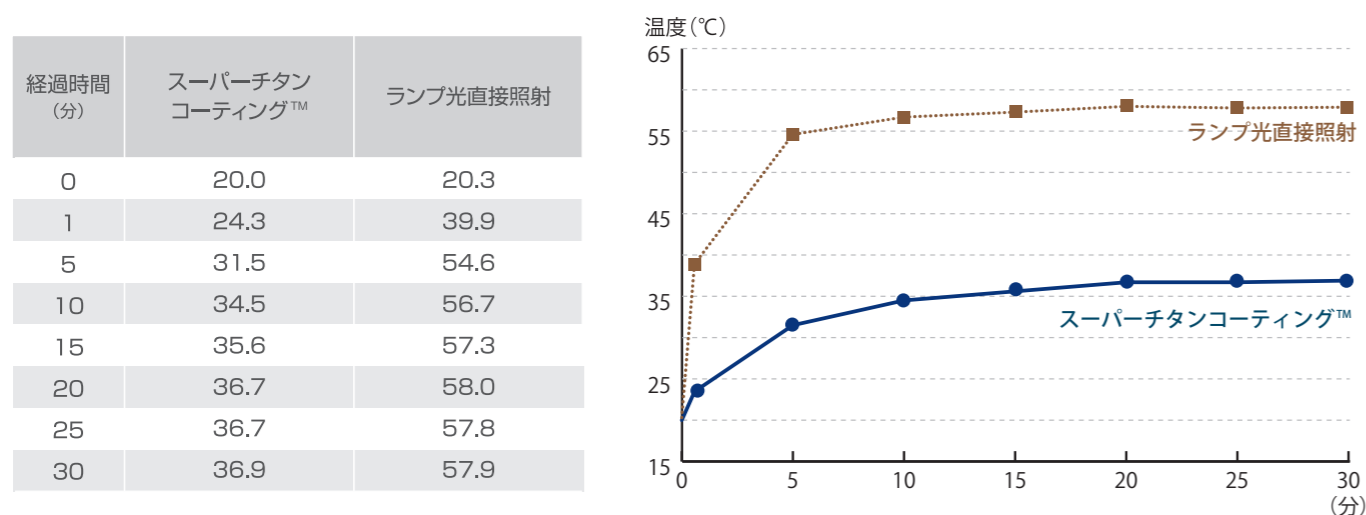
試験項目	試験結果
遮熱率(%)	55
区分記号	S55

※試験方法

(JIS L 1951)

試料側からランプ光を照射して裏面の温度を測定しました。

20℃以上の遮熱!(直接照射との比較)



赤外線遮蔽率試験

①紫外線99%・赤外線98%カット

②洗濯してもコーティングが落ちない。

(50回洗濯後:赤外線約96%カット)

赤外線遮蔽率試験結果

※第三者機関調べ

区分	ポリエステル100% スーパーチタンコーティング™
初期	約98%
50回洗濯後	約96%

機能説明Ⅲ 上部ファンの特長

上部ファン

首筋・脇下へダイレクト送風

より涼しく、ファンが邪魔になりにくい
上部ファン仕様は様々なシーンで活躍しています。

特許登録済

メリット 1

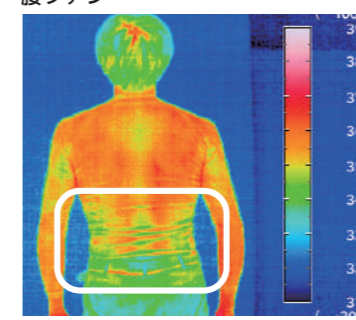
脇下にダイレクト送風、
首筋、腕にも風が
流れやすく、涼感UP!



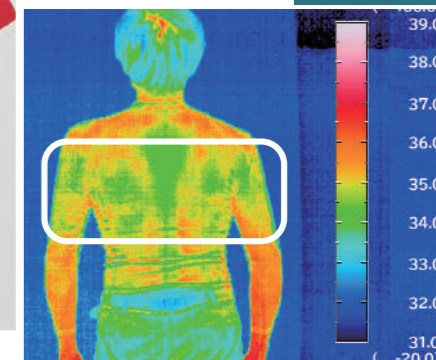
POINT

ファンの横のマチが広い
為、ファンの厚みを回避
しウェア内でファンが体
にあたりにくい!

腰ファン



上部ファン



メリット 2



腰ファン

上部ファン

リフト、重機等の背もたれにファンが当たり
にくい。

メリット 3



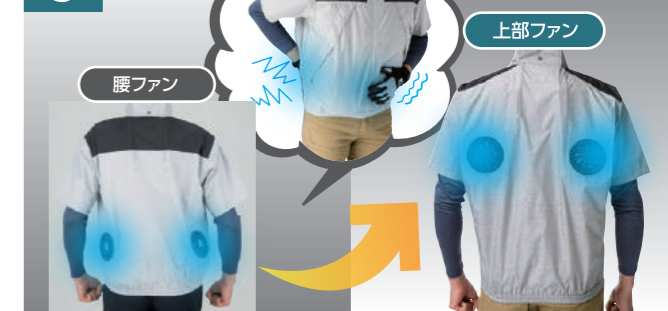
腰回りの道具袋が、ファンに当たらない。

メリット 4



ファン位置が高いので、地面の熱気や、舞い
上がったゴミを吸い込みにくい。

メリット 5



・腰が冷えにくい。
・お腹が冷えにくい。

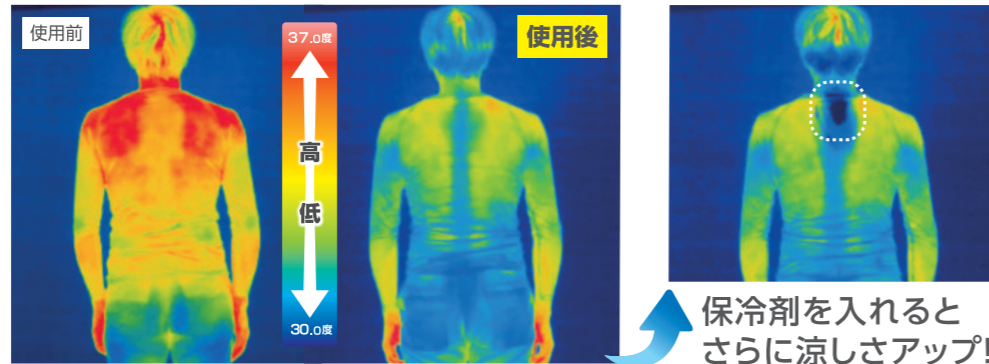
機能説明Ⅳ 脇ファンの特長 ①

脇ファン 涼しさと着心地のベストバランス

意匠登録済 特許出願中

ファンが邪魔にならないので、様々な場面でウェア全体に風が行きわたり驚きの涼しさを実現します。

メリット 1
脇下にダイレクト送風
首筋に加え、顔の正面にも風が流れやすく、
バランスの良い送風。



改良ポイント!

上部ファンタイプでは、自動車の背もたれにファンが当たってしまいますが、脇ファンタイプは、背もたれにファンが当たりにくい!



改良ポイント!

上部ファンタイプでは、ファンの重みでウェアが後ろに引っ張られて、首が窮屈になる場合がありますが、脇ファンタイプの場合は、ファンの重みで、ウェアが後ろに引っ張られる事が無く、着心地が改善!



改良ポイント!

一般的な横ファンタイプでは、ファンが体の真横になる為、腕を下ろすと、ファンを塞いでしまい風が取り込みにくくなりますが、脇ファンタイプの場合、腕を下ろしても腕がファンを塞がず、涼しさも着心地も改善!

機能説明Ⅳ 脇ファンの特長 ②

腰ファン、上部ファンよりも優れたポイント



狭い場所でも壁などにファンが当たりにくい。



仰向けの姿勢でもファンが体に当たりにくい。



大きなリュックでもファンに当たりにくい。(背負い式の刈払機などにもおすすめ)

腰ファン・横ファンよりも優れたポイント



腰回りの器具がファンに当たらない。(刈払機、生コンポンプ作業等)



腰回りの道具袋が、ファンに当たらない。



フルハーネス着用時、腰ベルトがファンに当たらない。



反射ベストの、反射部分がファンに被らず、風の取り込みを遮らない。

機能説明 V 3Dエリの特長

3Dエリ 襟周りの開口拡大で、首筋に大量送風。



襟後ろ部分の開口面積が広がっている3Dエリは、どんな姿勢でもより多くの風を流します。

通常エリ	3Dエリ
<p>風が後頭部に当たって止まる為、首筋からの風抜けが弱くなります。</p>	<p>風が首筋から頭へ吹き抜ける為、より涼しく感じる事が出来ます。</p>

POINT

特に、首筋に風が抜けにくい上を向いた体勢や、屈んだ体勢でも、風が吹き抜け、3Dエリの効果を実感できます。



その他にも効果いろいろ3Dエリ



襟周りが広がる為、首周りが窮屈になる事なく、快適に着用出来ます。



首筋に風が流れやすいので、ヘルメット内にも風が流れます。1143・1153シリーズは従来よりも襟後部の高さ3cmUP! 後頭部に風が流れ日よけにもなります。

機能説明 VI ターンナップ裾の特長



ウエストを締め付けず、裾がずり上がらない新感覚!ズボンにも風が流れて快適さUP!



対象型番： NA-1143, ND-1143, NC-1143
NA-1153, ND-1153, NC-1153



従来のゴムで締め付ける裾と違い、裾が服の内側に折り返してあり、風をせき止める事で、裾からの風漏れを防止!



POINT

ウエストを締め付けない!

裾がずり上がらない!

裾からも適度に風が流れ、ズボン内の蒸れも軽減!



従来品

ターンナップ裾

裾がずり上がらないので、屈んでも背中が出ない。



従来品

ターンナップ裾

裾がずり上がらないので、シルエットが丸くなりにくい。

型番(服単品)	ファン 取付場所	服素材			服形状			使用環境			カラーバリエーション				掲載 ページ					
		素材	チタン加工	撥水	袖	脱着フード対応	その他特徴	室内	屋外	溶接・火	正面	背面								
NEW NC-1153		ポリエステル (100%)	スーパー チタン (遮熱)	撥水	ベスト	脱着 フード 対応	前後 フルハーネス 対応	ターン ナップ 裾	○	◎	×	6 シルバー			44 ブルー	47 ハンター グリーン	3 ネイビー	NC-1153 19 ページ		
NEW NC-1163		ポリエステル (100%)	スーパー チタン (遮熱)	撥水	ベスト	脱着 フード 対応	—	—	○	◎	×	6 シルバー			44 ブルー	—	3 ネイビー	NC-1163 19 ページ		
NEW NC-3143		ポリエステル (100%)	—	撥水	ベスト	脱着 フード 対応	—	—	○	○	×	6 シルバー			—	—	3 ネイビー	NC-3143 21 ページ		
NEW NC-3073		ポリエステル (100%)	—	撥水	ベスト	—	高視認	反射材 仕様	○	○	×	30 オレンジ			*JIS T8127はオレンジのみ対応です。		3 ネイビー	NC-3073 21 ページ		
NC-1143		ポリエステル (100%)	スーパー チタン (遮熱)	撥水	ベスト	脱着 フード 対応	—	ターン ナップ 裾	○	◎	×	6 シルバー			16 空グレー	8 レッド	44 ブルー	47 ハンター グリーン	3 ネイビー	NC-1143 23 ページ
NEW ND-1143		ポリエステル (100%)	スーパー チタン (遮熱)	撥水	半袖	脱着 フード 対応	—	ターン ナップ 裾	○	◎	×	6 シルバー			44 ブルー	47 ハンター グリーン	3 ネイビー	ND-1143 23 ページ		
NEW ND-1153		ポリエステル (100%)	スーパー チタン (遮熱)	撥水	半袖	脱着 フード 対応	前後 フルハーネス 対応	ターン ナップ 裾	○	◎	×	6 シルバー			44 ブルー	47 ハンター グリーン	3 ネイビー	ND-1153 25 ページ		
NEW ND-1163		ポリエステル (100%)	スーパー チタン (遮熱)	撥水	半袖	脱着 フード 対応	—	—	○	◎	×	6 シルバー			44 ブルー	—	3 ネイビー	ND-1163 25 ページ		
NEW NA-1143		ポリエステル (100%)	スーパー チタン (遮熱)	撥水	長袖	脱着 フード 対応	—	ターン ナップ 裾	○	◎	×	6 シルバー			16 空グレー	8 レッド	44 ブルー	47 ハンター グリーン	3 ネイビー	NA-1143 27 ページ
NEW NA-1153		ポリエステル (100%)	スーパー チタン (遮熱)	撥水	長袖	脱着 フード 対応	前後 フルハーネス 対応	ターン ナップ 裾	○	◎	×	6 シルバー			44 ブルー	47 ハンター グリーン	3 ネイビー	NA-1153 27 ページ		
NEW NA-1163		ポリエステル (100%)	スーパー チタン (遮熱)	撥水	長袖	脱着 フード 対応	—	—	○	◎	×	6 シルバー			44 ブルー	—	3 ネイビー	NA-1163 29 ページ		
NEW NA-3073		ポリエステル (100%)	—	撥水	長袖	—	高視認	反射材 仕様	○	○	×	30 オレンジ			*JIS T8127はオレンジのみ対応です。		3 ネイビー	NA-3073 29 ページ		
NEW NA-7163		ポリエステル (65%) 綿 (35%)	—	—	長袖	脱着 フード 対応	—	—	○	○	×	6 シルバー			—	—	3 ネイビー	NA-7163 31 ページ		
NEW NA-8163		綿 (55%) モダクリル (45%)	—	—	長袖	—	難燃 仕様	制電 仕様	○	△	◎	3 ネイビー			—	—	—	NA-8163 31 ページ		
NA-2163		綿 (100%)	—	—	長袖	—	—	—	○	△	○	6 シルバー			—	—	3 ネイビー	NA-2163 33 ページ		
NA-4163		ポリエステル (100%)	—	撥水	長袖	脱着 フード 対応	—	制電 仕様	○	○	×	6 シルバー			44 ブルー ※脇の配色無し	—	3 ネイビー	NA-4163 33 ページ		

商品一覧

商品一覧

型番(服単品)	ファン 取付場所	服素材			服形状			使用環境			カラーバリエーション		掲載 ページ			
		素材	チタン加工	撥水	袖	脱着フード対応	その他特徴	室内	屋外	溶接・火	正面	背面				
NC-1072		ポリエステル (100%)	スーパー チタン (遮熱)	撥水	ベスト	脱着 フード 対応	反射材 仕様	○	◎	×	30 オレンジ	45ブルー イエロー	NC-1072 34 ページ			
NC-1142		ポリエステル (100%)	スーパー チタン (遮熱)	撥水	ベスト	脱着 フード 対応	—	○	◎	×	6 シルバー	16 空グレー	44 ブルー	47 ハンター グリーン	3 ネイビー	NC-1142 34 ページ
NC-1152		ポリエステル (100%)	スーパー チタン (遮熱)	撥水	ベスト	脱着 フード 対応	前後 フルハーネス 対応	○	◎	×	6 シルバー	44 ブルー	3 ネイビー	NC-1152 35 ページ		
ND-1142		ポリエステル (100%)	スーパー チタン (遮熱)	撥水	半袖	脱着 フード 対応	—	○	◎	×	6 シルバー	16 空グレー	44 ブルー	47 ハンター グリーン	3 ネイビー	ND-1142 35 ページ
NA-1142		ポリエステル (100%)	スーパー チタン (遮熱)	撥水	長袖	脱着 フード 対応	—	○	◎	×	6 シルバー	16 空グレー	44 ブルー	47 ハンター グリーン	3 ネイビー	NA-1142 36 ページ
NA-1152		ポリエステル (100%)	スーパー チタン (遮熱)	撥水	長袖	脱着 フード 対応	前後 フルハーネス 対応	○	◎	×	6 NEW COLOR シルバー	44 ブルー	3 NEW COLOR ネイビー	NA-1152 36 ページ		

商品一覧

商品一覧

アイコン一覧

- スーパーチタンコーティング**
紫外線カットで日焼け防止、赤外線カットで遮熱します。
- 遮熱**
熱を反射させて、日射しによる温度上昇を防ぎます。
- 紫外線カット**
紫外線の透過を防ぎます。
- 赤外線約98%カット**
直射日光が当たる環境下でも、赤外線による温度上昇を抑えます。
- 撥水**
雨や汚れた水をはじきます。
- 難燃**
火に強く、燃え広がりを防ぎます。
- 高視認**
蛍光色や反射材で視認性を高め、安全性を確保します。
- 制電**
衣服の表面に帯電が生じることを抑えます。
- 上からハーネス**
ウェアの上からフルハーネスが着用できます。(ジェットスペーサーの効果)

Nクールウェア 型番説明

例 NC-1143 商品の場合





NC-1153

サイズ S~5L

7SIZE

特許
登録済

特許
出願中

遮熱性能
S55

遮熱率S55

(55%以上65%未満)
※試験方法:JISL1951

ポリエステル100%/スーパーチタン加工

4COLOR

ターナップ裾で風漏れを抑え、長時間の作業でも快適フィット。
フルハーネス装着時も腕の可動域を確保。脇ファンタイプで冷却効率と作業性を両立。

New

ターナップ裾

前後フルハーネス対応



6シルバー



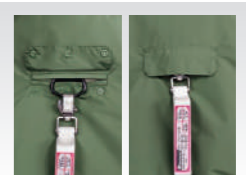
3ネイビー

44ブルー

47ハンターグリーン

POINT

ウェアの内側に着用したフルハーネスの背中のDカン写真を写真のようにボタンで挟み込むことで、ウェアとハーネスが固定され、脱着がしやすくなります。



ベストサイズ表(男女兼用)

サイズ	着丈	胸囲	裾廻	肩幅
S	64	112	98	43
M	66	116	103	45
L	68	120	108	47
2L	70	124	113	49
3L	72	132	118	51
4L	72	140	123	53
5L	72	148	128	55



脇ファン仕様

ベスト

NC-1153

商品説明

ベスト

NC-1163

NC-1163

サイズ S~5L

7SIZE

特許
登録済

遮熱性能
S55

遮熱率S55

(55%以上65%未満)
※試験方法:JISL1951

ポリエステル100%/スーパーチタン加工

3COLOR

現場でも車両でも、動きやすさと涼しさを両立。
胸フラップポケット付き脇ファンタイプで、夏の作業を快適に。

New

ターナップ裾



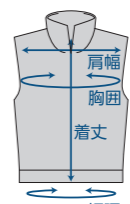
6シルバー



3ネイビー



44ブルー



ベストサイズ表(男女兼用)

サイズ	着丈	胸囲	裾廻	裾廻最大	肩幅
S	64	112	72	98	41
M	66	116	77	103	43
L	68	120	82	108	45
2L	70	124	87	113	47
3L	72	132	92	118	49
4L	72	140	97	123	51
5L	72	148	102	128	53



フロントDカン仕様フルハーネス使用方法
①ウェアの下にフルハーネスを着用します。 ②襟下フラップのボタンを留めます。
③ファスナーをDカンの下まで閉めます。 ④見返し部のボタンを留めます。(風漏れ防止)

フルハーネス対応 Nクールウェア着用時
より安全に使用頂く為、襟元のファスナーを7cm~8cm開けてご使用下さい。
※ショックアブソーバー部は、ランヤードを筒の外にしっかり出して使用して下さい。

NC-1153

着用商品 / NC-1153
着用サイズ / 2L
着用カラー / ハンターグリーン
男性モデル / 182cm

NC-1163

着用商品 / NC-1163
着用サイズ / S
着用カラー / ブルー
女性モデル / 162cm

*ファン・ケーブル・バッテリーは別売りです。詳細はP39~P44をご覧ください。 *服の仕様は予告なく変更される事があります。仕様の異なる服が混在する場合がありますので、ご了承お願い致します。
*実際のウェアの色はカタログの表示色とは若干異なります。ご了承下さい。



NC-3143

着用商品 / NC-3143
着用サイズ / S
着用カラー / シルバー
女性モデル / 162cm

NC-3073

着用商品 / NC-3073
着用サイズ / 2L
着用カラー / ネイビー
男性モデル / 182cm

NC-3143

ポリエステル100%

サイズ S~5L

7SIZE

2COLOR

特許
登録済

屋内作業や日常使いに最適。シンプルでリーズナブルだから、毎日の作業をもっと快適にします。



6シルバー



3ネイビー



ベストサイズ表(男女兼用)

サイズ	着丈	胸囲	裾廻	裾廻最大	肩幅
S	64	112	72	98	41
M	66	116	77	103	43
L	68	120	82	108	45
2L	70	124	87	113	47
3L	72	132	92	118	49
4L	72	140	97	123	51
5L	72	148	102	128	53



脇ファン仕様

ベスト

NC-3143

商品説明

ベスト

NC-3073

NC-3073

ポリエステル100%

サイズ S~5L

7SIZE

2COLOR

特許
登録済

JIS T8127
高視認性安全服

林業や道路工事など、視認性が求められる現場に最適。反射材付きで安全性を確保し、長時間作業でも快適な着心地。



30オレンジ

JIS T8127
高視認性安全服 (class1)



3ネイビー

ネイビーはJIS T8127
高視認性安全服 (class1)
適合ではありません。



ベストサイズ表(男女兼用)

サイズ	着丈	胸囲	裾廻	裾廻最大	肩幅
S	64	112	72	98	41
M	66	116	77	103	43
L	68	120	82	108	45
2L	70	124	87	113	47
3L	72	132	92	118	49
4L	72	140	97	123	51
5L	72	148	102	128	53



高視認性安全服
JIS T8127
適合

上からハーネス

*ファン・ケーブル・バッテリーは別売りです。詳細はP39~P44をご覧ください。 *服の仕様は予告なく変更される事があります。仕様の異なる服が混在する場合がありますので、ご了承お願い致します。
*実際のウェアの色はカタログの表示色とは若干異なります。ご了承下さい。



NC-1143

サイズ S~5L

7SIZE

特許登録済

特許出願中

遮熱性能 S55

遮熱率 S55 (55%以上65%未満) ※試験方法: JISL1951

ポリエステル100%/スーパーチタン加工

6COLOR

涼しさと快適さを両立し、運転時でもストレスフリーの脇ファンタイプ。
風漏れを防ぐターンナップ裾でウェストに負担をかけず、快適な着心地をキープ。

ターンナップ裾



6シルバー



3ネイビー

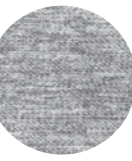
8レッド

44ブルー



47ハンターグリーン

16空グレー



16空グレー生地アップ



ベストサイズ表 (男女兼用)

サイズ	着丈	胸囲	裾廻	肩幅
S	64	112	98	43
M	66	116	103	45
L	68	120	108	47
2L	70	124	113	49
3L	72	132	118	51
4L	72	140	123	53
5L	72	148	128	55

ND-1143

サイズ S~5L

7SIZE

特許登録済

特許出願中

遮熱性能 S55

遮熱率 S55 (55%以上65%未満) ※試験方法: JISL1951

ポリエステル100%/スーパーチタン加工

4COLOR

車両運転にも最適な脇ファンタイプで涼しさをスマートにキープ。
ターンナップ裾で風漏れを防止。締め付け感なく、裾のずり上がりも軽減。

New

ターンナップ裾



6シルバー



3ネイビー

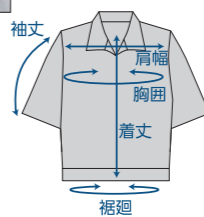
44ブルー



47ハンターグリーン

半袖サイズ表 (男女兼用)

サイズ	着丈	胸囲	裾廻	肩幅	袖丈
S	64	112	98	48	22
M	66	116	103	50	23
L	68	120	108	52	24
2L	70	124	113	54	25
3L	72	132	118	56	26
4L	72	140	123	58	27
5L	72	148	128	60	27



NC-1143

着用商品 / NC-1143
着用サイズ / S
着用カラー / シルバー
女性モデル / 162cm

ND-1143

着用商品 / ND-1143
着用サイズ / 2L
着用カラー / ハンターグリーン
男性モデル / 182cm

*ファン・ケーブル・バッテリーは別売りです。詳細はP39~P44をご覧ください。*服の仕様は予告なく変更される事があります。仕様の異なる服が混在する場合がありますので、ご了承お願い致します。
*実際のウェアの色はカタログの表示色とは若干異なります。ご了承下さい。



ND-1153

サイズ S~5L

7SIZE

特許登録済

特許出願中

遮熱性能 S55

遮熱率 S55 (55%以上65%未満) ※試験方法: JISL1951

ポリエステル100%/スーパーチタン加工

4COLOR

風漏れを防ぎながら、締め付けず快適にフィットするターンナップ裾。
前後フルハーネス対応で、長時間の高所作業でも快適性と動きやすさを確保。

New

ターンナップ裾

前後フルハーネス対応



6シルバー



3ネイビー



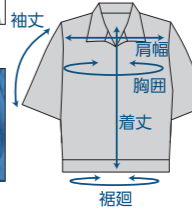
44ブルー



47ハンターグリーン

POINT

ウェアの内側に着用したフルハーネスの背中Dカンを写真のようにボタンで挟み込むことで、ウェアとハーネスが固定され、脱着がし易くなります。



半袖サイズ表(男女兼用)

サイズ	着丈	胸囲	裾廻り	肩幅	袖丈
S	64	112	98	48	22
M	66	116	103	50	23
L	68	120	108	52	24
2L	70	124	113	54	25
3L	72	132	118	56	26
4L	72	140	123	58	27
5L	72	148	128	60	27

脇ファン仕様
半袖
ND-1153
商品説明
半袖
ND-1163

前吊り対応



フロントDカン仕様フルハーネス使用方法

- 1 ウェアの下にフルハーネスを着用します。
- 2 ファスナーをDカンの下まで閉めます。
- 3 襟下フラップのボタンを留めます。
- 4 見返し部のボタンを留めます。(風漏れ防止)

フルハーネス対応 Nクールウェア着用時

より安全に使用頂く為、襟元のファスナーを7cm~8cm開けてご使用下さい。
※ショックアブソーバー部は、ランヤードを筒の外にしっかり出して使用して下さい。

ND-1153

着用商品 / ND-1153
着用サイズ / S
着用カラー / ハンターグリーン
女性モデル / 162cm

ND-1163

着用商品 / ND-1163
着用サイズ / 2L
着用カラー / ブルー
男性モデル / 182cm

ND-1163

サイズ S~5L

7SIZE

特許登録済

遮熱性能 S55

遮熱率 S55 (55%以上65%未満) ※試験方法: JISL1951

ポリエステル100%/スーパーチタン加工

3COLOR

胸フラップポケット付き脇ファンタイプで、作業中の快適性を最大化。
ファン位置が動作の妨げにならず、集中力を維持。

New

ターンナップ裾

前後フルハーネス対応



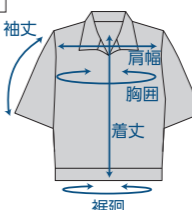
6シルバー



44ブルー



3ネイビー



半袖サイズ表(男女兼用)

サイズ	着丈	胸囲	裾廻り	裾廻り最大	肩幅	袖丈
S	64	112	72	98	48	22
M	66	116	77	103	50	23
L	68	120	82	108	52	24
2L	70	124	87	113	54	25
3L	72	132	92	118	56	26
4L	72	140	97	123	58	27
5L	72	148	102	128	60	27

*ファン・ケーブル・バッテリーは別売りです。詳細はP39~P44をご覧ください。
*実際のウェアの色はカタログの表示色とは若干異なります。ご了承下さい。

*服の仕様は予告なく変更される事があります。仕様の異なる服が混在する場合がありますので、ご了承お願い致します。

脇ファン仕様

半袖

ND-1153

商品説明

半袖

ND-1163

脇ファン仕様

半袖

ND-1163

商品説明

半袖



前吊り対応

ランヤード 取出口 (背中)

ランヤード 取出口 (前)

見返し部 ボタン

フロントDカン仕様フルハーネス使用方法

①ウェアの下にフルハーネスを着用します。②襟下フラップのボタンを留めます。
③ファスナーをDカンの下まで閉めます。④見返し部のボタンを留めます。(風漏れ防止)

フルハーネス対応 Nクールウェア着用時

より安全に使用頂く為、襟元のファスナーを7cm~8cm開けてご使用下さい。
※ショックアブソーバー部は、ランヤードを筒の外にしっかり出して使用して下さい。

NA-1143

着用商品 / NA-1143
着用サイズ / S
着用カラー / レッド
女性モデル / 162cm

NA-1153

着用商品 / NA-1153
着用サイズ / 2L
着用カラー / シルバー
男性モデル / 182cm

NA-1143 サイズ **S~5L** 7SIZE 特許登録済 特許出願中 遮熱性能 S55 (55%以上65%未満) ※試験方法: JISL1951

ファンが邪魔にならない脇ファンタイプで、涼しさと動きやすさを両立。
風を逃さず、締め付けず、ズレにくい、快適さを追求したターンナップ裾。

New ターンナップ裾

16奎グレー

16奎グレー生地アップ

3ネイビー 6シルバー 8レッド

44ブルー 47ハンターグリーン

長袖サイズ表(男女兼用)

サイズ	着丈	胸囲	裾廻	肩幅	袖丈
S	64	112	98	48	54
M	66	116	103	50	56
L	68	120	108	52	58
2L	70	124	113	54	60
3L	72	132	118	56	62
4L	72	140	123	58	60
5L	72	148	128	60	60

NA-1153 サイズ **S~5L** 7SIZE 特許登録済 特許出願中 遮熱性能 S55 (55%以上65%未満) ※試験方法: JISL1951

ターンナップ裾で風漏れを抑え、長時間の作業でも快適フィット。
前後フルハーネス対応・脇ファンタイプで冷却効率を高めつつ、安全性と作業性を両立。

New ターンナップ裾 前後フルハーネス対応

6シルバー

3ネイビー 44ブルー 47ハンターグリーン

POINT

ウェアの内側に着用したフルハーネスの背中Dカンを写真のようにボタンで挟み込むことで、ウェアとハーネスが固定され、脱着がし易くなります。

長袖サイズ表(男女兼用)

サイズ	着丈	胸囲	裾廻	肩幅	袖丈
S	64	112	98	48	54
M	66	116	103	50	56
L	68	120	108	52	58
2L	70	124	113	54	60
3L	72	132	118	56	62
4L	72	140	123	58	60
5L	72	148	128	60	60

*ファン・ケーブル・バッテリーは別売りです。詳細はP39~P44をご覧ください。 *服の仕様は予告なく変更される事があります。仕様の異なる服が混在する場合がありますので、ご了承お願い致します。 *実際のウェアの色はカタログの表示色とは若干異なります。ご了承下さい。

脇ファン仕様

長袖

NA-1143

商品説明

長袖

NA-1153



NA-1163

ポリエステル100%/スーパーチタン加工

サイズ S~5L

7SIZE

3COLOR

特許登録済

遮熱性能 S55

遮熱率 S55 (55%以上65%未満)

※試験方法: JISL1951

■高温下でも冷却性能を発揮する脇ファンタイプ。
胸フラップポケット付きでツールの携帯性も確保し、現場作業を支援。

New



6シルバー



3ネイビー



44ブルー



ジェットスパーサー
背中X2, 肩X2, 前X2

脇ファン

胸ポケット
(ケーブル穴有)

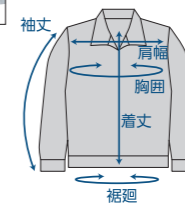
3Dエリ

裾すべり止め

ペン差し

保冷バック用ポケット
12cmX16cm
ひんやりバック対応

脱着フード
(別売り)



長袖サイズ表(男女兼用)

サイズ	着丈	胸囲	裾廻	裾廻最大	肩幅	袖丈
S	64	112	72	98	48	54
M	66	116	77	103	50	56
L	68	120	82	108	52	58
2L	70	124	87	113	54	60
3L	72	132	92	118	56	62
4L	72	140	97	123	58	60
5L	72	148	102	128	60	60

- 脇ファンタイプ
スーパーチタン
コーティング
- 遮熱
- 赤外線
カット
- 紫外線
カット
- 撥水
- 上からハーネス

脇ファン仕様

長袖

NA-1163

商品説明

長袖

NA-3073

NA-3073

ポリエステル100%

サイズ S~5L

7SIZE

2COLOR

特許登録済

JIS T8127

高視認性安全服

■反射材が暗所での存在感を高め、事故リスクを軽減。
視認性を高め、安全性を確保しながら涼しさも両立。

New



30オレンジ

JIS T8127
高視認性安全服(class2)



3ネイビー

ネイビーはJIS T8127
高視認性安全服(class2)
適合ではありません。



ジェットスパーサー
背中X2, 肩X2, 前X2

脇ファン

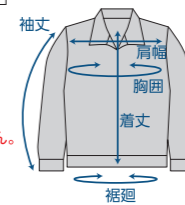
縦胸ポケット
(ケーブル穴有)

3Dエリ

裾すべり止め

ペン差し

保冷バック用ポケット
12cmX16cm
ひんやりバック対応



長袖サイズ表(男女兼用)

サイズ	着丈	胸囲	裾廻	裾廻最大	肩幅	袖丈
S	64	112	72	98	48	54
M	66	116	77	103	50	56
L	68	120	82	108	52	58
2L	70	124	87	113	54	60
3L	72	132	92	118	56	62
4L	72	140	97	123	58	60
5L	72	148	102	128	60	60

- 紫外線
カット
- 撥水
- 高視認性安全服
JIS T8127
適合
- 上からハーネス



NA-1163

着用商品 / NA-1163
着用サイズ / S
着用カラー / ネイビー
女性モデル / 162cm

NA-3073

着用商品 / NA-3073
着用サイズ / 2L
着用カラー / オレンジ
男性モデル / 182cm

※ファン・ケーブル・バッテリーは別売りです。詳細はP39~P44をご覧ください。 ※服の仕様は予告なく変更される事があります。仕様の異なる服が混在する場合がありますので、ご了承をお願いします。
※実際のウェアの色はカタログの表示色とは若干異なります。ご了承下さい。



脇ファン仕様

長袖

NA-7163

商品説明

長袖

NA-8163



NA-7163

ポリエステル65%/綿35%

サイズ S~5L

7SIZE

2COLOR

特許
登録済

吸汗性に優れた綿混素材と脇ファンタイプで、汗ばむ季節も快適。涼しさと動きやすさを両立した現場対応モデル。



6シルバー



3ネイビー



ジェットスパーサー
背中X2, 肩X2, 前X2

脇ファン

胸ポケット
(ケーブル穴有)

3Dエリ

裾すべり止め



ベン差し

保冷バック用ポケット
12cmX16cm
ひんやりバック対応

脱着フード
(別売り)



長袖サイズ表(男女兼用)

サイズ	着丈	胸囲	裾廻	裾廻最大	肩幅	袖丈
S	64	112	72	98	48	54
M	66	116	77	103	50	56
L	68	120	82	108	52	58
2L	70	124	87	113	54	60
3L	72	132	92	118	56	62
4L	72	140	97	123	58	60
5L	72	148	102	128	60	60

NA-8163

綿55%/モダクリル45%

サイズ S~5L

7SIZE

1COLOR

特許
登録済

JIS T8118
帯電防止規格適合

難燃性と制電性に優れた素材を使用。脇ファンタイプで動きやすさと冷却性能を兼ね備えた、現場仕様の一着。



難燃仕様
制電仕様



3ネイビー



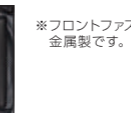
ジェットスパーサー
背中X2, 肩X2, 前X2

脇ファン

胸ポケット
(ケーブル穴有)

3Dエリ

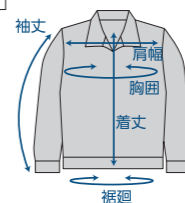
裾すべり止め



ベン差し

保冷バック用ポケット
12cmX16cm
ひんやりバック対応

*フロントファスナーは
金属製です。



長袖サイズ表(男女兼用)

サイズ	着丈	胸囲	裾廻	裾廻最大	肩幅	袖丈
S	64	112	72	98	48	54
M	66	116	77	103	50	56
L	68	120	82	108	52	58
2L	70	124	87	113	54	60
3L	72	132	92	118	56	62
4L	72	140	97	123	58	60
5L	72	148	102	128	60	60

NA-7163

着用商品 / NA-7163
着用サイズ / S
着用カラー / シルバー
女性モデル / 162cm

NA-8163

着用商品 / NA-8163
着用サイズ / 2L
着用カラー / ネイビー
男性モデル / 182cm

*ファン・ケーブル・バッテリーは別売りです。詳細はP39~P44をご覧ください。*服の仕様は予告なく変更される事があります。仕様の異なる服が混在する場合がありますので、ご了承お願い致します。
*実際のウェアの色はカタログの表示色とは若干異なります。ご了承下さい。

上部ファン仕様

ベスト

NC-1152

商品説明

半袖

ND-1142

NC-1152 サイズ **M~5L** 6SIZE 3COLOR
 ポリエステル100%/スーパーチタン加工

特許登録済 遮熱率 **S55** (55%以上65%未満) ※試験方法:JISL1951

上部ファンが脇下へ直接送風。熱のこもりやすい部位を効率的に冷却し、作業中の快適性を向上。



44ブルー



3ネイビー

6シルバー



前吊り対応

ランヤード 取出口 (背中)

ランヤード 取出口 (前)

見返し部 ボタン

フロントDカン仕様フルハーネス使用方法
 ①ウェアの下にフルハーネスを巻きます。②襟下フリップのボタンを留めます。
 ③ファスナーをDカンの下まで閉めます。④見返し部のボタンを留めます。(風漏れ防止)

フルハーネス対応 Nクールウェア着用時
 より安全に使用頂く為、襟元のファスナーを7cm~8cm開けてご使用下さい。
 ※ショックアブソーバー部は、ランヤードを筒の外にしっかり出して使用して下さい。

ベストサイズ表(男女兼用)

サイズ	着丈	胸囲	裾廻	裾廻最大	肩幅
M	66	116	77	103	43
L	68	120	82	108	45
2L	70	124	87	113	47
3L	72	132	92	118	49
4L	72	140	97	123	51
5L	72	148	102	128	53



NA-1142 サイズ **S~5L** 7SIZE 5COLOR
 ポリエステル100%/スーパーチタン加工

特許登録済 遮熱率 **S55** (55%以上65%未満) ※試験方法:JISL1951

背中から腕まで風が巡る設計で、全身に涼感を届ける上部ファンタイプ。長時間の高温作業でも快適性をキープ。



6シルバー



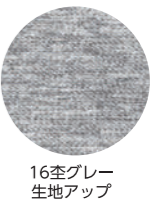
3ネイビー

44ブルー



47ハンターグリーン

16空グレー



16空グレー 生地アップ



ジェットスパーサー 背中x2, 肩x2, 前x2

上部ファン

3Dエリ

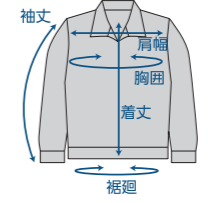
縦胸ポケット (ケーブル穴有)

裾すべり止め

保冷パック用 ポケット

ペン差し

脱着フード (別売り)



長袖サイズ表(男女兼用)

サイズ	着丈	胸囲	裾廻	裾廻最大	肩幅	袖丈
S	64	112	72	98	48	54
M	66	116	77	103	50	56
L	68	120	82	108	52	58
2L	70	124	87	113	54	60
3L	72	132	92	118	56	62
4L	72	140	97	123	58	60
5L	72	148	102	128	60	60



上部ファン仕様

長袖

NA-1142

商品説明

長袖

ND-1142 サイズ **S~5L** 7SIZE 5COLOR
 ポリエステル100%/スーパーチタン加工

特許登録済 遮熱率 **S55** (55%以上65%未満) ※試験方法:JISL1951

多様な現場に対応し長時間作業に最適な上部ファンタイプ。涼しさと作業性を両立したプロ仕様。



3ネイビー



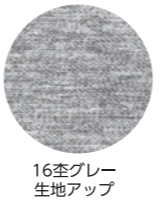
6シルバー

44ブルー



47ハンターグリーン

16空グレー



16空グレー 生地アップ



ジェットスパーサー 背中x2, 肩x2, 前x2

上部ファン

3Dエリ

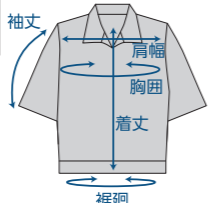
縦胸ポケット (ケーブル穴有)

裾すべり止め

保冷パック用 ポケット

ペン差し

脱着フード (別売り)



半袖サイズ表(男女兼用)

サイズ	着丈	胸囲	裾廻	裾廻最大	肩幅	袖丈
S	64	112	72	98	48	22
M	66	116	77	103	50	23
L	68	120	82	108	52	24
2L	70	124	87	113	54	25
3L	72	132	92	118	56	26
4L	72	140	97	123	58	27
5L	72	148	102	128	60	27



NA-1152 サイズ **S~5L** 7SIZE 3COLOR
 ポリエステル100%/スーパーチタン加工

特許登録済 遮熱率 **S55** (55%以上65%未満) ※試験方法:JISL1951

スーパーチタン加工が紫外線をブロック。前吊り高所作業でも安心の耐久性と快適性を両立。



6シルバー



3ネイビー

44ブルー



ジェットスパーサー 背中x2, 肩x2, 前x2

上部ファン

3Dエリ

縦胸ポケット (ケーブル穴有)

裾すべり止め

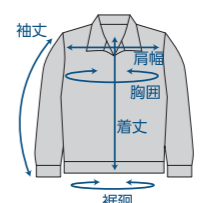
保冷パック用 ポケット

ペン差し

Dカン

脱着フード (別売り)

ファン落下 防止ネット



長袖サイズ表(男女兼用)

サイズ	着丈	胸囲	裾廻	裾廻最大	肩幅	袖丈
S	64	112	72	98	48	54
M	66	116	77	103	50	56
L	68	120	82	108	52	58
2L	70	124	87	113	54	60
3L	72	132	92	118	56	62
4L	72	140	97	123	58	60
5L	72	148	102	128	60	60



NA-1152

*ファン・ケーブル・バッテリーは別売りです。詳細はP39~P44をご覧ください。
 *実際のウェアの色はカタログの表示色とは若干異なります。ご了承下さい。

*服の仕様は予告なく変更される事があります。仕様の異なる服が混在する場合がありますので、ご了承お願い致します。

*ファン・ケーブル・バッテリーは別売りです。詳細はP39~P44をご覧ください。
 *実際のウェアの色はカタログの表示色とは若干異なります。ご了承下さい。

*服の仕様は予告なく変更される事があります。仕様の異なる服が混在する場合がありますので、ご了承お願い致します。

オプション品

型式名
NZ-NCLSP

ジェットスペーサー® (6本入)

特許
取得済

Nクール®ウェアは背中と肩の特殊スペーサーにより、立体的に風路を形成し背中から首筋へ風を通す設計となっています。



※素材:発泡ポリエチレン

独自の円筒形スペーサーがいつでも風路を確保!!

※ウェアの仕様によりスペーサーの本数が異なります。
※洗濯の際は、ウェアのファスナーを閉め、ネットに入れて洗って下さい。
※服の種類によってスペーサーの色が異なる場合があります。



風路確保で涼しさ段違い!

型式名
NZ-HOOD 1

脱着フード

カラー ブラック、シルバー
サイズ 1(通常サイズ)
2(ヘルメットサイズ)

首筋や頭に風を送り込み、冷却効果がUPします。ヘルメットや帽子をかぶった際、頭部の蒸れを軽減します。

頭部への送風と遮熱でさらに涼しく!

- ①フードは取り外しが可能。
- ②すべり止めや調整ゴム紐でヘルメットをしっかりと固定、風を顔や頭に送ります。
- ③スーパーチタン加工・ポリエステル100%素材採用。

※2021年のNクール®ウェアより採用された仕様です。



※キャップの上からフードを被った場合(通常サイズ)

※ヘルメットの上からフードを被った場合(ヘルメットサイズ)

対象型番 NC-1153 NC-1163 NC-3143 NC-1143 ND-1143 ND-1153 ND-1163 NA-1143 NA-1153
NA-1163 NA-7163 NA-4163 NC-1072 NC-1142 NC-1152 ND-1142 NA-1142 NA-1152

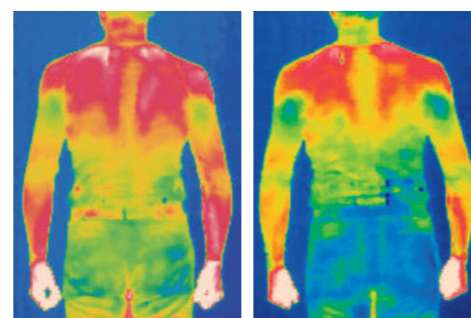
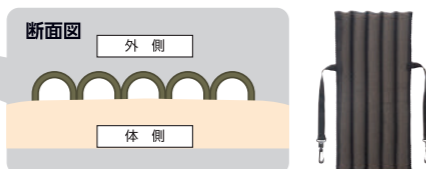
型式名
NZ-HIPS2

腰スペーサー2



腰スペーサー2装着時

・Nクール®ウェアから風が流れ、ズボン内の蒸れを抑え快適!
・半円状のスペーサーが内蔵されており、より効果的に風が流れます。



Nクール®ウェアのみ着用

Nクール®ウェア+腰スペーサー2着用

ファン付ウェアが使えない環境にオススメ。酷暑環境でも快適作業

型式名 NC-6061

Nクール®ひんやりベスト 高性能タイプ

サイズ:フリー 色:ブラック

特許
出願中



装着イメージ

※ひんやりパックは別売です

- ①胸部調整ベルト胸囲80cm~110cm調整可能
- ②肩部調整マジックテープ着丈を約15cm調整可能

特長 背中、脇、胸に計6個の保冷剤を収納し、3方向から効果的に身体を冷却!
伸縮メッシュと肩・胸の調整機能で、保冷剤が体にフィット!

型式名 NC-606

Nクール®ベストII

サイズ:フリー 色:ブラック



※在庫限りで販売終了

伸縮バンドで保冷剤が身体に密着し、どんな体勢でも冷却効果をキープ。背中と胸の両側から身体を冷却。
(保冷剤ポケット背中2箇所、胸2箇所)

型式名 NZ-NCLP3(高性能保冷剤3個入)

Nクール®ひんやりパック (別売)

- 縦:100mm 横:170mm 厚み:25mm
- 重量:約190g(負荷が少ない軽量設計。)
- 冷凍時間:約9時間 ※冷凍環境 約-20℃。
- ※気温40℃・湿度70%の環境に保冷剤を置き、保冷剤表面温度が10℃に達するまでの時間を計測。

特長 40℃の環境で5時間以上、冷却効果が持続。



冷水が水路内を循環するチューブレスベスト

型式名 YT-001S

水冷ベスト(チューブレスタイプ) バッテリーセット

チューブレスだから面で冷える! お手入れも簡単!



- 重量:本体890g
- 寸法:着丈57cm、肩幅40cm、胸囲90~110cm

※表面温度約10℃が2~3時間持続。
氷が溶け、水が常温になったら新しい氷を入れて下さい。
※使用環境によって時間は変わります。

水冷ベスト専用 バッテリー

- 重量:220g
- 容量:10000mAh
- ※スマートフォン等の充電も可能です。
- 充電時間:約5時間

作動時間	
高モード(連続運転)	約30時間
中モード(20秒運転して、45秒停止)	約90時間
低モード(20秒運転して、90秒停止)	約160時間

充電器

バッテリー

ファン

ケーブル

NZ-CG20

NZ-BT20

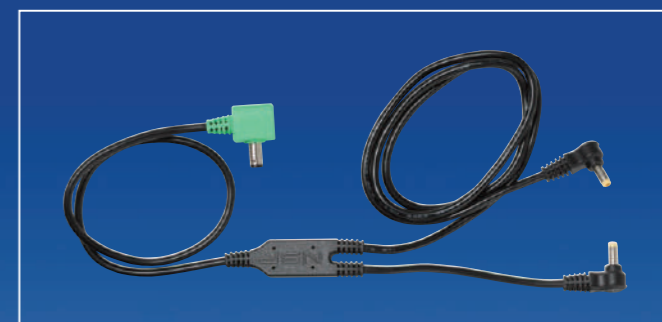
NZ-FA20

NZ-CA20

圧倒的な大風量と機能性を実現したプロ向けの高性能デバイス!

最大107ℓの圧倒的大風量!

軽量! 薄型!



20V 関連

電装部品

20V 関連

電装部品

NZ-BT20 Nクールウェア バッテリー20V

【仕様】

外寸	高さ115mm/幅75mm/厚さ25mm
出力	20V、17V、13.5V、10V
充電時間	約3時間
定格容量	18.5V/3350mAh (61.97Wh)
質量	310g
対応ファン	NZ-FA20

Nクールウェア使用時(PORT1に接続)

出力切替	20V※	17V	13.5V	10V
最大風量*1	107ℓ/秒	97ℓ/秒	75ℓ/秒	57ℓ/秒
動作時間	約8時間	約5時間	約8.5時間	約15.5時間

※20Vで30分動作後、13.5Vに切り替わり7時間30分動作します。

NZ-CG20 Nクールウェア 急速充電器



充電時間 約3時間

※充電中に充電器が約55℃まで発熱する場合がございますが故障ではありません。

NZ-FA20 Nクールウェア ファン(2個入) ブラック・ シルバー×ブラック



【仕様】

厚さ	31mm
質量	78g(ファン1個の値)
動作寿命*	2000時間(公称値)
対応バッテリー	NZ-BT20

※20Vで動作させた場合の数値。
(動作寿命は使用環境や使用方法によって変動するため、必ず保証するものではありません。)

在庫限り

シルバー×ブラックは順次無くなり次第販売終了。

ウェアへの取付はねじ込み式でしっかり固定



抜け落ちし難いプラグ差込口

ケーブル固定フック



NZ-CA20
Nクールウェア ケーブル

Nヒート®ベスト使用時 (PORT2に接続)

バッテリー(V数)	9V・7.2V	6V	5V
発熱体温度測定	45℃~65℃	45℃~62℃	38℃~51℃

※当社調べ(試験室内温度:5℃)
※数値は使用環境により変わります。目安としてお考え下さい。
※温度測定は着用条件・周囲の温度に応じて異なります。
※専用の機器を必ずご使用下さい。他社製品と組み合わせ使用した場合に発生する故障や事故等につきましては責任を負いません。ご了承下さい。
※実際の製品の色はカタログの表示色とは若干異なります。ご了承下さい。

NZ-BT20 使用対象商品

商品名	画像	連続稼働時間			
		9V	7.2V	6V	5V
NC-5243 NC-5143 NZ-RHEAT4 (発熱体単品)	背中大1・腹部2	約8.5時間	約7.5時間	約9時間	約12.5時間
NZ-RHEAT3 (発熱体単品)	背中大1・腹部1	約10時間	約10.5時間	約9.5時間	約13時間

*1 ファン2個の値。
※数値は使用環境により変わります。目安としてお考え下さい。
※専用の機器を必ずご使用下さい。他社製品と組み合わせ使用した場合に発生する故障や事故等につきましては責任を負いません。ご了承下さい。
※実際の製品の色はカタログの表示色とは若干異なります。ご了承下さい。

Nクールウェア スターターキット NZ-SK20



NZ-BT20 Nクールウェア バッテリー

シルバー×ブラックは順次無くなり次第販売終了。

在庫限り

NZ-FA20
Nクールウェア
ファン(2個入)
ブラック・
シルバー×ブラック

NZ-CA20
Nクールウェア
ケーブル

NZ-CG20
Nクールウェア
急速充電器

充電器

バッテリー

ファン

ケーブル

NZ-CG12

NZ-BT12

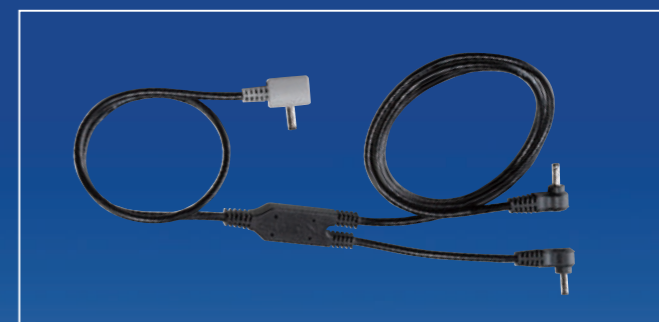
NZ-FA12

NZ-CA12

軽量バッテリーと高性能ファンの組み合わせ、プロにも軽作業にもおすすめ!

最大72ℓの快適風量!

軽量! 薄型!



12V 関連

電装部品

12V 関連

電装部品

NZ-BT12 Nクールウェア バッテリー12V

【仕様】

外寸	高さ104mm/幅61mm/厚さ26mm
出力	12V、10V、8V、6V
充電時間	約3.5時間
定格容量	7.26V/5000mAh (36.3Wh)
質量	177g
対応ファン	NZ-FA12

Nクールウェア使用時 (PORT1に接続)

出力切替	12V※	10V	8V	6V
最大風量*1	72ℓ/秒	61ℓ/秒	50ℓ/秒	38ℓ/秒
動作時間	約9時間	約7.5時間	約12時間	約20.5時間

※12Vで2時間作動後、8Vに切り替わり7時間作動します。

NZ-CG12 Nクールウェア 急速充電器



充電時間 約3.5時間

※充電中に充電器が約55℃まで発熱する場合がございますが故障ではありません。

NZ-FA12 Nクールウェア ファン(2個入)

ブラック・シルバー×ブラック



【仕様】

厚さ	35mm
質量	82g(ファン1個の値)
動作寿命*	2000時間(公称値)
対応バッテリー	NZ-BT12/NZ-LIB

※12Vで作動させた場合の数値。
(動作寿命は使用環境や使用方法によって変動するため、必ず保証するものではありません。)

在庫限り

シルバー×ブラックは順次無くなり次第販売終了。

ウェアへの取付はねじ込み式でしっかり固定

抜け落ちし難いプラグ差込口

ケーブル固定フック

NZ-CA12 Nクールウェア ケーブル

Nヒート® ベスト使用時 (PORT2に接続)

バッテリー(V数)	9V・7.2V	6V	5V
発熱体温度測定	45℃~65℃	45℃~62℃	38℃~51℃

※当社調べ(試験室内温度・5℃)
※数値は使用環境により変わります。目安としてお考え下さい。
※専用の機器を必ずご使用下さい。他社製品と組み合わせて使用した場合に発生する故障や事故等につきましては責任を負いません。ご了承下さい。
※センサーの働きにより、一定の温度内で変動しております。

NZ-BT12 使用対象商品	連続稼働時間			
	9V	7.2V	6V	5V
NC-5243 NC-5143 NZ-RHEAT4 (発熱体単品) 背中大1・腹部2	約4.5時間	約4時間	約6時間	約7時間
NZ-RHEAT3 (発熱体単品) 背中大1・腹部1	約7.5時間	約6.5時間	約7時間	約10時間

Nクールウェア スターターキット NZ-SK12



NZ-BT12 Nクールウェア バッテリー

シルバー×ブラックは順次無くなり次第販売終了。

在庫限り

NZ-FA12 Nクールウェア ファン(2個入) ブラック・シルバー×ブラック

NZ-CA12 Nクールウェア ケーブル

NZ-CG12 Nクールウェア 急速充電器

充電器

バッテリー

NZ-BTC

NZ-LIB

様々な用途でオールシーズン活用出来る、マルチ機能バッテリー



9V 関連

電装部品

用途1 Nクール®ウェア用 バッテリー

9Vの大風量でNクール®ウェアを快適に使用出来ます。

NZ-LIB+NZ-FA12 風量		※NZ-FA12ファン使用の場合(ファン2個の値)			
出力切替	9V	7.2V	6V	5V	
最大風量	53ℓ/秒	39ℓ/秒	36ℓ/秒	29ℓ/秒	
作動時間	約10時間	約19時間	約22時間	24時間以上	



在庫限り
シルバー×ブラックは
順次無くなり次第販売終了。

NZ-LIB
大容量ハイパワーリチウム
イオンバッテリー

【仕様】

外寸	高さ105mm/幅82mm/厚さ22mm
本体重量	260g
定格容量	12,800mAh (46Wh)
出力電圧	9V・7.2V・6V・5V (4段階)
充電時間	約4時間 (NZ-BTC使用時)

※Nクール、Nヒートで使用します。

NZ-BTC
NZ-LIB 用充電器

用途2 Nヒート®ベスト用 バッテリー

電熱式ヒーター搭載のNヒート®ベスト用のバッテリーとして使用可能

バッテリー(V数)	9V・7.2V	6V	5V
発熱体温度測定	45℃~65℃	45℃~62℃	38℃~51℃

※当社調べ(試験室内温度:5℃)
※温度測定は着用条件・周囲の温度に応じて異なります。
※センサーの働きにより、一定の温度内で変動しております。

用途3 モバイルバッテリー



USBポート
(出力専用)

スマートフォンなどの
モバイル端末の充電にも
使用可能
(USBポート TYPE-A)

スマートフォンの場合2回程度フル充電可能
※スマートフォンのバッテリー容量により異なります。
※NZ-LIBにスマートフォン等を接続し、
電源ONボタン長押しで充電を開始します。
(接続しただけでは充電開始しませんのでご注意ください)

※詳細はP46~48 Nヒートベストの製品ページをご参照下さい。

※数値は使用環境により変わります。目安としてお考え下さい。
※専用の機器を必ずご使用下さい。他社製品と組み合わせて使用した場合に発生する故障や事故等につきましては責任を負いません。ご了承下さい。
※実際の製品の色はカタログの表示色とは若干異なります。ご了承下さい。

オリジナルデバイス組合せ

	Nクールウェア Port1				Nヒート®ベスト Port2	
20V	NZ-BT20 Nクール®ウェア バッテリー本体 20V	NZ-FA20 Nクール®ウェア ファン 20V	NZ-CA20 Nクール®ウェア ケーブル 20V	NZ-CG20 Nクール®ウェア 急速充電器 20V	20V・12V 共通	
12V	NZ-BT12 Nクール®ウェア バッテリー本体 12V	NZ-FA12 Nクール®ウェア ファン 12V	NZ-CA12 Nクール®ウェア ケーブル 12V	NZ-CG12 Nクール®ウェア 急速充電器 12V	背中大1・腹部2 NC-5243 NC-5143 NZ-RHEAT4 (発熱体単品)	背中大1・腹部1 NZ-RHEAT3 (発熱体単品)

	Nクールウェア				Nヒート®ベスト	
9V	NZ-LIB 大容量ハイパワーリチウム イオンバッテリー	NZ-FA12 Nクール®ウェア ファン 12V	NZ-CA12 Nクール®ウェア ケーブル 12V	NZ-BTC NZ-LIB 用充電器	背中大1・腹部2 NC-5243/NC-5143 NZ-RHEAT4 (発熱体単品)	背中大1・腹部1 NZ-RHEAT3 (発熱体単品)

ファンメンテナンス

ファン取付方法

ファンはねじ込み式で取り付けます。
カバーを外すと羽根が露出する為、
内部のお手入れがしやすくなりました。



ファンカバー

ファン本体

【ウェアへの取付方法】

ファンカバー部分を、ウェアのファン穴に貫通させ、ファン本体の方を
回転させると取付易いです。(ファンカバーの方を回転する方法でも問題
はありません。)



ウェアに取り付ける際、ある程度ねじ込みと、布地
との摩擦で回しにくくなりますが、より強く固定す
るには、ファンを両手で挟み込みながら回すと力を
入れやすいです。また、外す際も両手で挟み込み
ながら回すと、力が入って外しやすいです。

関連商品

KS-107 ステンレスフィルター2個セット

内容/ステンレスフィルター2個、本取扱説明書1冊
素材/ステンレス



吸気口からの火の粉の
侵入を防ぎ衣服内の
安全を保ちます。

※ステンレスフィルターを装着しても完全に火花の流入は防げません。
※使用環境には十分注意の上、ご使用ください。
※必ず難燃素材のNクール®ウェアと併用ください。

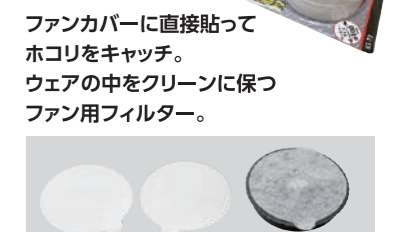
KS-207 バッテリーポーチ

すべてのバッテリーを収納できるベルト通し&
フック付きポーチ。ちょっとした小物類も
収納可能。



KS-19 ファン用フィルター

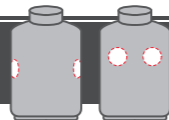
サイズ/直径100mm
内容/30枚入り



ファンカバーに直接貼って
ホコリをキャッチ。
ウェアの中をクリーンに保つ
ファン用フィルター。

デバイス対応表他

Nクールウェア 脇ファン・上部ファンタイプ



※サイズ S・M・L・2L・3L・4L・5L (男女兼用)

ベストサイズ表 (NC-1152はM~5Lです)

サイズ	着丈	胸囲	裾廻	裾廻最大	肩幅
S	64	112	72	98	41
M	66	116	77	103	43
L	68	120	82	108	45
2L	70	124	87	113	47
3L	72	132	92	118	49
4L	72	140	97	123	51
5L	72	148	102	128	53

ベストサイズ表 (NC-1072)

サイズ	着丈	胸囲	裾廻	裾廻最大	肩幅
S	62	112	72	102	41
M	64	116	77	107	43
L	66	120	82	112	45
2L	68	124	87	117	47
3L	70	132	92	122	49
4L	70	140	97	127	51
5L	70	148	102	132	53

ベストサイズ表 (NC-1143, NC-1153)

サイズ	着丈	胸囲	裾廻	肩幅
S	64	112	98	43
M	66	116	103	45
L	68	120	108	47
2L	70	124	113	49
3L	72	132	118	51
4L	72	140	123	53
5L	72	148	128	55

半袖サイズ表 (ND-1143, ND-1153)

サイズ	着丈	胸囲	裾廻	肩幅	袖丈
S	64	112	98	48	22
M	66	116	103	50	23
L	68	120	108	52	24
2L	70	124	113	54	25
3L	72	132	118	56	26
4L	72	140	123	58	27
5L	72	148	128	60	27

半袖サイズ表 (ND-1142, ND-1163)

サイズ	着丈	胸囲	裾廻	裾廻最大	肩幅	袖丈
S	64	112	72	98	48	22
M	66	116	77	103	50	23
L	68	120	82	108	52	24
2L	70	124	87	113	54	25
3L	72	132	92	118	56	26
4L	72	140	97	123	58	27
5L	72	148	102	128	60	27

長袖サイズ表

サイズ	着丈	胸囲	裾廻	裾廻最大	肩幅	袖丈
S	64	112	72	98	48	54
M	66	116	77	103	50	56
L	68	120	82	108	52	58
2L	70	124	87	113	54	60
3L	72	132	92	118	56	62
4L	72	140	97	123	58	60
5L	72	148	102	128	60	60

長袖サイズ表 (NA-1143, NA-1153)

サイズ	着丈	胸囲	裾廻	肩幅	袖丈
S	64	112	98	48	54
M	66	116	103	50	56
L	68	120	108	52	58
2L	70	124	113	54	60
3L	72	132	118	56	62
4L	72	140	123	58	60
5L	72	148	128	60	60

IMPORTANT POINTS [各種注意事項] 他社製品との組み合わせによる使用は、故障や事故の原因となります。

安全上のご注意

必ずお守りください。

●お使いになる人や他の人への危害、財産への損害を未然に防ぐ為、必ずお守り頂く事を説明しています。誤った取り扱いをした場合に生じる危険とその程度を次の区分で説明しています。

危険 誤った取扱いをしたときに、死亡する可能性または重症を負うことがあり、その切迫の度合いが高いことを示しています。

警告 誤った取扱いをしたときに、死亡する可能性または重症を負う可能性があることを示しています。

注意 誤った取扱いをしたときに、傷害を負う可能性があることを示しています。

危険

- ◇バッテリーを火の中に投入したり、加熱しないでください。
- ◇バッテリーは分解したり、修理、改造をしないでください。火災・感電の原因になります。
- ◇バッテリーを炎天下などの高温の場所で充電・使用・保管しないでください。発熱・発火・破裂の恐れがあります。また、プラスチック部分が変形し故障の原因となります。
- ◇電子レンジなどの加熱調理器具や高圧容器に本製品を入れてください。
- ◇車のシガーソケット及びソーラーパネルなどでバッテリーを充電しないでください。バッテリー故障の原因になります。
- ◇バッテリーご使用の際は当社対応機種以外を使用すると発熱、発火の恐れがありますので絶対に使用しないでください。
- ◇バッテリー端子部分に金属類を接触させないでください。ショートして発火する恐れがあります。
- ◇液漏れしたバッテリーには、直接触らず使用を中止し、発火源や引火性の物から遠ざけてください。
- ◇漏れた液が皮膚についた場合は、すぐに綺麗な水で洗い落とすしてください。皮膚炎などになる恐れがあります。
- ◇漏れた液が目に入った場合は、直ちに綺麗な水で洗い流し、病院で診察を受けてください。放置すると目の障害などを引き起こします。

警告

- ◇本製品を火気の近くに置かないでください。
- ◇異常・故障を感じた際には、直ちに使用を中止しすぐに電源を切りお客様相談室までご連絡ください。そのままの状態で使用すると、発火、発煙、感電、けがに繋がる可能性があります。
- ◇濡れた状態で使用しないでください。液体がファン又は、バッテリー部分に入ると発熱、感電、故障の原因となります。
- ◇濡れた手でコネクタ接続部やバッテリーを操作しないでください。
- ◇バッテリーはお子様の手の届かない所で保管してください。

注意

- ◇ご使用中に熱いと感じた際には、すぐに使用を中止してください。
- ◇バッテリー端子は金属との接触にご注意ください。
- ◇洗濯時は必ずファン、バッテリーを全て取り外して衣服のみ洗濯してください。
- ◇炎天下の車のダッシュボードの上や火のそばなど高温になる場所に置かないでください。プラスチック部分が変形し故障の原因になります。
- ◇充電可能温度の範囲外で充電しないでください。バッテリーの寿命を著しく低下させる原因となります。
- ◇使用時間が極端に短くなったバッテリーは使用しないでください。新しいバッテリーをお買い求めください。

お願い

- 動作不良など起こす場合がありますので、下記のお願いに沿って取り扱いをお願いします。
- ◇本製品は外気温15℃~40℃以外の環境では使用しないでください。
- ◇本製品に直接衝撃を与えないでください。万が一、製品に損傷があった場合はすぐに使用を中止してください。
- ◇バッテリーには寿命があります。製品の使用時間が短くなった場合は、新しい専用のバッテリーをお買い求めの上お使いください。
- ◇本製品を人に譲り渡す時は、必ず本書を添付してください。
- ◇本製品を車の中で放置しないでください。
- ◇充電をする際、可燃性の物がある所を避け、安全な場所で充電してください。

バッテリーについて

本製品に同梱しているバッテリーは電気用品安全法で定められた、安全規格を満たしている事を証明する「PSEマーク」取得製品です。

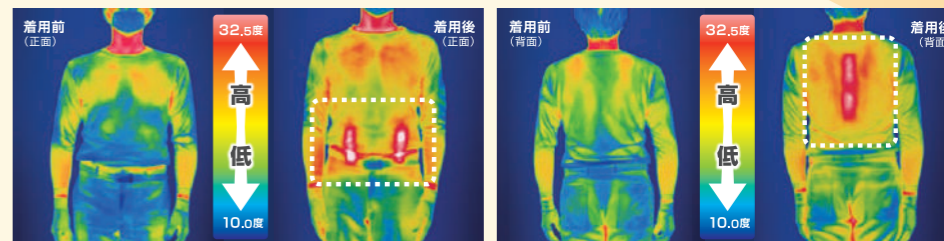
- 本体に強い衝撃を与える
- 直射日光が当たる場所に長時間放置する
- 互換性の無い充電器やファンを使う
- 火気の近くや、高温の場所に放置する
- 水没させる
- 長時間充電状態で放置する

等、上記の様な使い方をしない限り、事故が発生する確率は低いです。誤った使い方をされると、バッテリーが「発熱、発火、膨張、溶解」などの危険があります。「発熱、発火、膨張、溶解」に関するお問合せをいただいた際は、今後の改善へむけて原因を追究する為、詳しく使用状況をお聞きする事がございます。予めご了承ください。商品発送時は、輸送の安全上バッテリーの電池残量が少なくなっております。必ず充電を行ってからご使用下さい。

この一枚で驚くほど暖かい!

驚暖効果

着用による温度比較



NEW

即暖快適!

発熱体内蔵
最大約60℃
速暖・薄型・軽量
胸ポケット



NC-5243

表側: ポリエステル100%
裏側: ポリエステル100%
中綿: ポリエステル100%

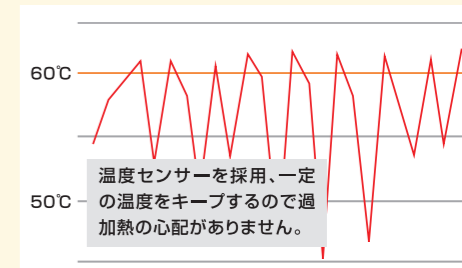
※バッテリー・充電器は別売りです

●背中もお腹も暖かい



背中とお腹に発熱体を内蔵したベスト。サイドポケットは暖かく冷えた手をしっかりとカバーします。寒さが厳しい季節でも、快適な暖かさをキープ!

●温度センサー付きで安心



温度センサーを採用、一定の温度をキープするので過加熱の心配がありません。

●アルミプリントの裏地だから暖かさをキープ!



●お洗濯可能でいつも清潔



洗濯時はコネクタにキャップを被せてお洗濯できます。

NEW

スマートに暖かく

発熱体内蔵
最大約60℃
速暖・薄型・軽量
サイドストレッチ



NC-5143

表側: ポリエステル90%
ポリウレタン10%
裏側: ポリエステル100%
中綿: ポリエステル100%

※バッテリー・充電器は別売りです

NC-5243・NC-5143共通サイズ表

サイズ	着丈	肩巾	裾廻	裾廻最大
M	60	39	88	94
L	62	41	92	98
2L	64	43	96	102
3L	66	45	100	106
4L	68	49	112	118

単位/cm

POINT

スピード発熱

電源を入れて、約10秒で発熱。

段違いの暖かさ

最高温度は、約60℃(±5℃)で業界最高水準。
(4段階の調整が可能)

背中もお腹も暖かい

発熱体は背中に加え、お腹にも装着する為、身体を両側から温める。

着心地抜群

発熱体は厚さ約2mmで柔らかく、着用時の違和感が無い。

経済的

バッテリーは充電式なので繰り返し使用可能。Nクール®ウェアのバッテリーがそのまま使える。

安心安全

発熱体は水に強く、濡れても安心。温度センサー内蔵で、温度が上がりにくい為、安全に使用出来る。

電熱式なので、厚手の上着が不要。
冬の屋外作業や工場、倉庫での作業、通勤、レジャー等、様々な環境で活躍します。

型式名 **NC-5141** **キルト(中綿)アルミプリント(内側)**

薄型ベスト+柔軟性のある発熱体なので上着を着込んでも違和感がありません。アウターやインナーに幅広く対応します。

発熱体装着方法動画



在庫限り



内側



素材
表側 ポリエステル 90%
ポリウレタン 10%
裏側 ポリエステル 100%
キルト ポリエステル 100%

サイズ	着丈	肩巾	裾廻	裾廻最大
M	60	39	88	94
L	62	41	92	98
2L	64	43	96	102
3L	66	45	100	106
4L	68	49	112	118

単位/cm

対応発熱体

NZ-RHEAT4 発熱体 (背中大1+腹部小2)

NZ-RHEAT3 発熱体 (背中大1+腹部小1)

NZ-RHEAT4 発熱体

サイズ	(背中) 40cm×12cm (腹部) 19cm×12cm (厚み) 2mm
対応モデル	NC-5141
対応バッテリー	NZ-BT20 NZ-BT12 NZ-LIB

在庫限り



NZ-RHEAT3 発熱体

サイズ	(背中) 40cm×12cm (腹部) 19cm×12cm (厚み) 2mm
対応モデル	NC-5141・5042
対応バッテリー	NZ-BT20 NZ-BT12 NZ-LIB

在庫限り



型式名 **NC-5042** **フリースアルミプリント(内側)**



内側



素材 フリース

■フリース小 W:70~90cm ■フリース大 W:85~110cm

サイズ	着丈	肩巾	サイズ	着丈	肩巾
S~2L	61	38	2L~5L	69	42

単位/cm

対応発熱体

NZ-RHEAT3 発熱体 (背中大1+腹部小1)

NZ-RHEAT3 発熱体

サイズ	(背中) 40cm×12cm (腹部) 19cm×12cm (厚み) 2mm
対応モデル	NC-5141・5042
対応バッテリー	NZ-BT20 NZ-BT12 NZ-LIB

在庫限り



※NC-5141・5042はウェアのみです。
NZ-RHEAT4発熱体・NZ-RHEAT3発熱体は別売りです。

NSPオリジナルバッテリー

圧倒的な機能性を実現したプロ向けの高性能デバイス!

軽量設計で負担軽減!

スマートフォンなどのモバイル端末の充電にも使用可能(USBポート TYPE-A)



Nヒート®ベスト使用時 ※PORT2



Nヒート®ベスト使用時 ※PORT2



※NZ-LIBにスマートフォン等を接続し、電源ONボタン長押しで充電を開始します。(接続しただけでは充電開始しませんのでご注意ください)

NZ-BT20 バッテリー

NZ-BT12 バッテリー

NZ-LIB バッテリー

【仕様】

外寸	高さ115mm/幅75mm/厚さ25mm
本体重量	310g
定格容量	18.5V/3,350mAh (61.97Wh)
出力電圧	9V、7.2V、6V、5V
充電時間	約3時間

【仕様】

外寸	高さ104mm/幅61mm/厚さ26mm
本体重量	177g
定格容量	7.26V/5,000mAh (36.3Wh)
出力電圧	9V、7.2V、6V、5V
充電時間	約3.5時間

【仕様】

外寸	高さ105mm/幅82mm/厚さ22mm
本体重量	260g
定格容量	12,800mAh (46Wh)
出力電圧	9V、7.2V、6V、5V(4段階)
充電時間	約4時間(NZ-BTC使用時)

※各バッテリー対応の充電器は別売りです。

発熱体スペック

発熱体タイプ	対応ベスト	対応リチウムイオンバッテリー	連続稼働時間			
			9V	7.2V	6V	5V
背中大1+腹部2	NC-5243	① NZ-BT20 20Vバッテリー	約8.5時間	約7.5時間	約9時間	約12.5時間
	NC-5143	② NZ-BT12 12Vバッテリー	約4.5時間	約4時間	約6時間	約7時間
	NC-5141	③ NZ-LIB 9Vバッテリー	約5.5時間	約5.5時間	約6時間	約8時間
背中大1+腹部1	NC-5141	① NZ-BT20 20Vバッテリー	約10時間	約10.5時間	約9.5時間	約13時間
	NC-5042	② NZ-BT12 12Vバッテリー	約7.5時間	約6.5時間	約7時間	約10時間
	NC-5042	③ NZ-LIB 9Vバッテリー	約7.2時間	約8時間	約8.5時間	約13時間

※当社調べ(試験室内温度:5℃) ※連続稼働時間はフル充電の値です。着用条件・使用環境の違いに応じて稼働時間が異なります。
※温度センサーの働きにより、バッテリーの出力(V)が違っても、連続稼働時間が同じ程度になる場合があります。

発熱体 温度測定

出力	9V・7.2V	6V	5V
発熱体温度測定	45℃~65℃	45℃~62℃	38℃~51℃

※当社調べ(試験室内温度:5℃)
※温度測定は着用条件・周囲の温度に応じて異なります。
※温度センサーの働きにより、一定の温度内で変動しております。



型式名 **TA-001**
タスケル
サイズ **S~3L**

4本の内蔵バネが体の動きに合わせて効果的に身体をアシストします。軽量で薄い設計の為、荷物の持ち上げなどの腰に負担をかけやすい作業はもちろん、デスクワーク、農作業、介護などにもお勧めです。



- POINT**
- 背筋力向上!!
 - 着用するだけで美姿勢へ!!
 - インナーとして着用可能!!
 - ベスト型で楽々着用!!
 - 動いてもずり上がりにくい



素材 本体 ストレッチメッシュ
ナイロン:80% ポリウレタン:20%
コイルスプリング スチール

サイズ	【単位cm】		
	男性	女性	
	おへそ周り	おへそ周り	骨盤周り
S	70-75	65-73	73-85
M	75-80	73-80	79-90
L	80-85	80-85	85-95
LL	85-90	85-90	88-98
3L	90-95	90-95	94-105

着用方法



Step 1: ホックを下から留める。
Step 2: ファスナーを引き上げる。
Step 3: 裾を持ち腰が覆われるまでしっかりと伸ばす。

現場発想で現場を変える

「ないものはつくればいい。」という会社の根幹は現場の問題から発想し、アイデアをカタチにすることで解決するその姿勢にあります。

1972年に会社創立以来、その姿勢を守りながら、エヌ・エス・ピー独自の製品開発、製造、販売を行ってきました。現在では17,000点を超える製品の製造販売を行いながら、お客様のご要望にお応えするために、日々オリジナル製品の開発を行っています。

「無」を希望に変える発想で、未来に向けてこれからも進化し続けていきます。

代表取締役社長 鈴木 欣也



株式会社 エヌ・エスピー

- | | | | |
|--|----------------|--|----------------|
| 本社 〒508-0101 岐阜県中津川市苗木9167 | ☎(0573)67-2121 | 別事業部安城(営) 〒446-0004 愛知県安城市尾崎町郷前26 | ☎(0566)96-5770 |
| 札幌営業所 〒003-0859 北海道札幌市白石区川北2284-54 | ☎(011)875-3100 | 住宅事業部中部(営) 〒485-0082 愛知県小牧市大字村中宇池田1074-1 | ☎(0568)73-3003 |
| 住宅事業部青森(営) 〒034-0016 青森県十和田市東十二番町4-1-1 | ☎(0176)21-2038 | 別事業部中部(営) 〒485-0082 愛知県小牧市大字村中宇池田1074-1 | ☎(0568)73-3779 |
| 別事業部盛岡(営) 〒020-0839 岩手県盛岡市津志田南2丁目4-25 | ☎(019)637-5505 | 住宅事業部大阪(営) 〒567-0852 大阪府茨木市小柳町10-20 | ☎(072)632-0321 |
| 住宅事業部仙台(営) 〒989-2421 宮城県岩沼市下野郷北谷地15-2宮城近交運輸(株)2F | ☎(0223)25-9103 | 別事業部大阪(営) 〒567-0852 大阪府茨木市小柳町10-20 | ☎(072)632-0339 |
| 別事業部仙台(営) 〒989-2421 宮城県岩沼市下野郷北谷地15-2宮城近交運輸(株)2F | ☎(0223)25-9073 | 別事業部岡山(営) 〒701-0212 岡山県岡山市南区内尾247-4 | ☎(086)298-2700 |
| 別事業部福島(営) 〒960-0113 福島県福島市北矢野目字館46-1 | ☎(024)552-1308 | 住宅事業部広島(営) 〒731-0137 広島県広島市安佐南区山本1丁目4-7 | ☎(082)875-7381 |
| 別事業部つくば(営) 〒300-2431 茨城県つくばみらい市上小目18-1 | ☎(0297)52-6837 | 別事業部広島(営) 〒739-0132 広島県東広島市八本松町正力522-1 | ☎(082)497-1452 |
| 住宅事業部埼玉(営) 〒350-2217 埼玉県鶴ヶ島市三ツ木922-1 | ☎(049)299-5360 | 別事業部四国(営) 〒791-0301 愛媛県東温市南方2319-1 | ☎(089)960-6280 |
| 別事業部埼玉(営) 〒350-2217 埼玉県鶴ヶ島市三ツ木922-1 | ☎(049)299-6480 | 住宅事業部福岡(営) 〒818-0132 福岡県太宰府市国分1丁目1-41-5 | ☎(092)408-5691 |
| 住宅事業部東京(営) 〒143-0016 東京都大田区大森北4-8-1ユサ大森ビル703 | ☎(03)3768-4731 | 別事業部福岡(営) 〒838-0822 福岡県朝倉郡筑前町高上557番2 | ☎(0946)23-9501 |
| 住宅事業部上越(営) 〒943-0807 新潟県上越市春日山町2-3-8 | ☎(025)522-1282 | 別事業部佐賀(営) 〒840-0214 佐賀県佐賀市大和町川上257-1 | ☎(0952)64-9420 |
| 別事業部富山(営) 〒939-0251 富山県射水市土合458 | ☎(0766)52-8220 | 別事業部宮崎(営) 〒880-0837 宮崎県宮崎市村角町東原3035 | ☎(0985)35-7172 |
| 住宅事業部静岡(営) 〒422-8044 静岡県静岡市駿河区西5-7オアシスピア101 | ☎(054)281-2633 | 別事業部沖縄(営) 〒901-0143 沖縄県那覇市安次嶺6-15 | ☎(098)840-1833 |
| 別事業部静岡(営) 〒422-8034 静岡県静岡市駿河区高松1丁目6-25 | ☎(054)238-2222 | | |

本カタログのご利用に際しご注意頂きたい事

※カタログ内に記載されている製品写真の色味は実際の製品色と異なる場合があります。
※改良などの為、予告なく仕様を変更する場合があります。
※本カタログ掲載の記事、写真、イラスト等を許可なくチラシ、広告、ホームページ等に掲載、複写する事を固くお断り致します。